



Fort Altena

Altena zal in 2050 een sterke economische kracht zijn in de regio door stimulering van bedrijvigheid, verbetering van de mobiliteit en vergroting van de zelfvoorziening.

Bedrijvigheid en bebouwing

De gemeente zal een economische opleving doormaken. De aanleg van een nieuwe haven, het investeren in de meest moderne landbouw en het aanleggen van nieuwe bedrijventerreinen zullen zorgen voor economische groei en nieuwe banen. De economische groei zal gepaard gaan met een groei in de vraag naar energie. Deze zal worden opgevangen door een nieuwe kerncentrale.



Mobiliteit

Het is onvoorstelbaar dat de gemeente Altena nog niet is aangesloten op het Nederlandse spoornetwerk. Al in 2040 zal hier verandering in zijn gekomen, dan zal langs de A27 een gloednieuw treinspoor zijn aangelegd, voorzien van 2 stations en aansluiting op belangrijke economische centra.



Landbouw

De landbouw komt de laatste jaren steeds meer onder druk te staan; er is een roep naar verandering. Altena zal een leidende rol innemen in deze transitie door met verticale landbouw de sector te moderniseren. Ook zal de gemeente zich richten op een hogere zelfvoorziening van landbouwproducten.

Natuurontwikkeling

Het land van Heusden en Altena staat bekend om haar uitbundige natuurschoon en trekt hiermee ieder jaar veel bezoekers. Om de natuurgebieden beter met elkaar te verbinden worden de Kornsche Boezem en het Pompveld naar elkaar toe uitgebreid en wordt er een ecoduct geplaatst over de A27 en de toekomstige spoorlijn, zodat deze het natuurlijke landschap minder opbreken.

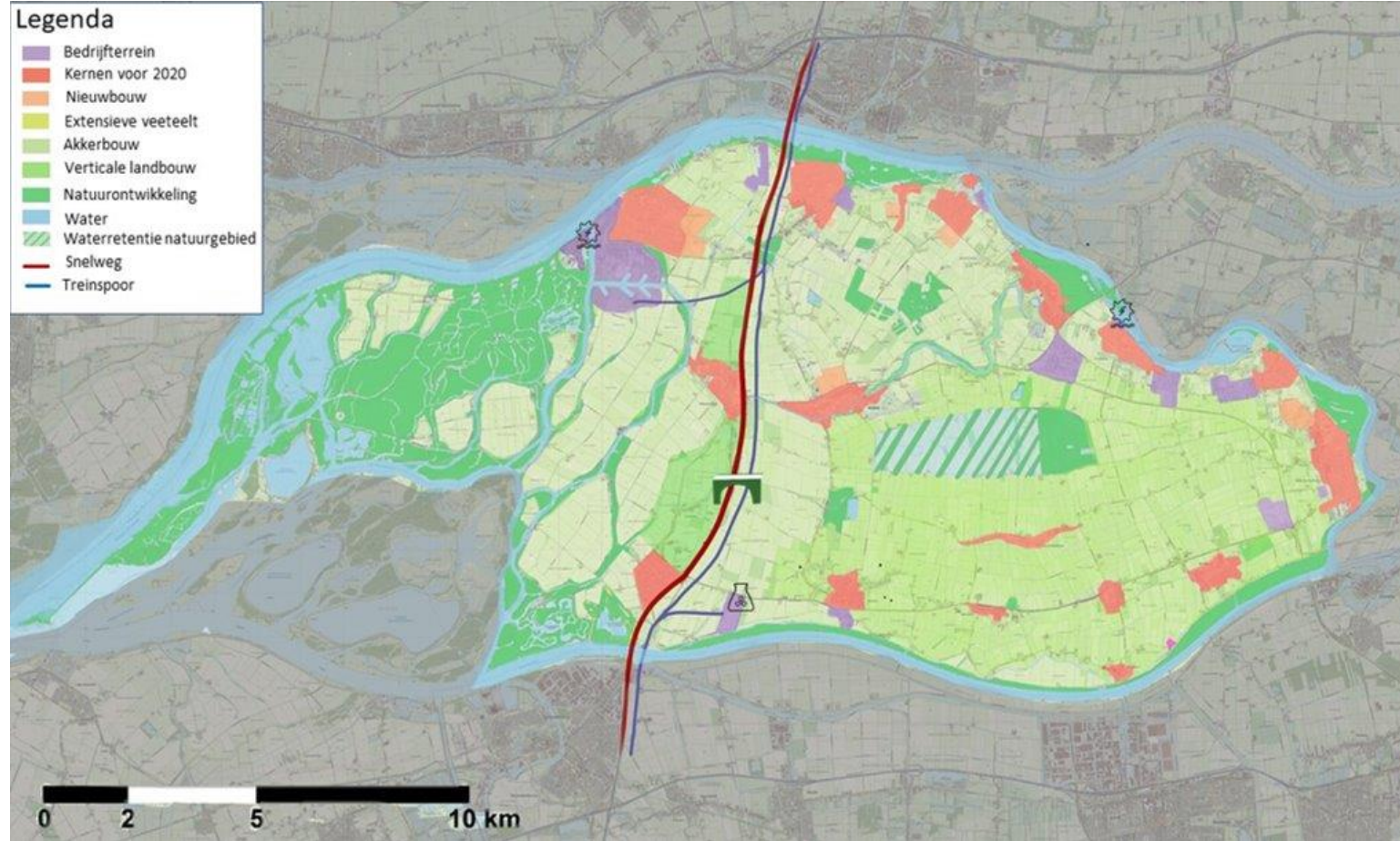


In 2050 zal de visie Fort Altena werkelijkheid zijn geworden en net zo stevig staan als de vele forten, bunkers en kastelen die de omgeving van Altena kent.



Legenda

- Bedrijfterrein
- Kernen voor 2020
- Nieuwbouw
- Extensieve veeteelt
- Akkerbouw
- Verticale landbouw
- Natuurontwikkeling
- Water
- Waterretentie natuurgebied
- Snelweg
- Treinspoor



*Fort Altena; bron
van energie voor
mens en natuur*

Groep 1: Lara Kamperman, Sacha Paternotte, Niels van den Bergh, Joy Hunink, Jurre Keijzer en Max Albers

Voor meer informatie, contacteer: max.albers@wur.nl

