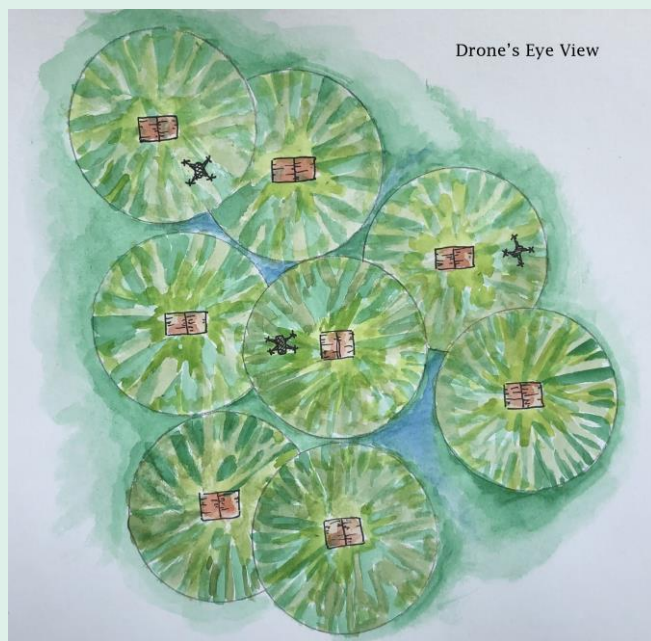


'Innovatief platteland, in ons stukje Brabant'

Visie

Het land van Cuijk zal in 2050 een klimaat adaptieve en mentaal en fysiek gezonde gemeente zijn waar ruimte is voor technologische innovatie en groei, maar waar het gemeenschapsgevoel en de identiteit van de regio behouden blijft.



Landbouw

Door het risico van zoonosen en vanuit duurzaamheidsredenen worden grote veehouderijen rondom woongebieden weggehaald en in zijn totaal verminderd. Een nieuw veehouderij- en akkerbouwgebied wordt gecreëerd door zonering. De zelfvoorzienende landbouw wordt gestimuleerd in het gebied. Door gebruik te maken van big data doormiddel van landbouwdrone wordt slimmer omgegaan met het land. Zo komt er precisielandbouw van mengteelten in circulaire vormen met een oplaad hub centraal.

Natuurlijke corridor

De typerende losse naaldbosgebieden van het land van Cuijk worden één doorlopend stuk natuur, door deze met elkaar te verbinden met loofbossen en stukjes heide. Deze kunnen bijdragen in het tegengaan van de verdroging in het gebied en vormen samen met de naaldbossen een natuurlijke corridor door het Land van Cuijk. Bovendien hebben diersoorten een groter leefgebied en de kans om zich naar andere natuurgebieden te verplaatsen.

Water

In het plan Kaderrichtlijn Water 2022-2027 staat dat er in 2027 nul uitspoeling van stikstof en fosfor naar het oppervlaktewater mag zijn. Om dit te bereiken worden grote uit riet en waterplanten bestaande helofytenfilters aangebracht waar de Oeffeltse beek en de Raam doorheen stromen. De helofytenfilters bestrijden daarnaast droogte en kunnen verwerkt worden tot compost zodat de mineralen circulair terugkomen bij de landbouw.



Bewoning

Om het kermerkende ons-kent-ons-gevoel en de kleine kernen zo veel mogelijk te kunnen behouden, zijn een paar groeikernen aangewezen. Hierbij zal de nadruk komen te liggen op het aantrekken van jonge(re) bevolkingsgroepen, om de vergrijzing in de gemeente tegen te kunnen gaan. In de clustering van woonkernen komen volkstuintjes die de sociale cohesie bevorderen.

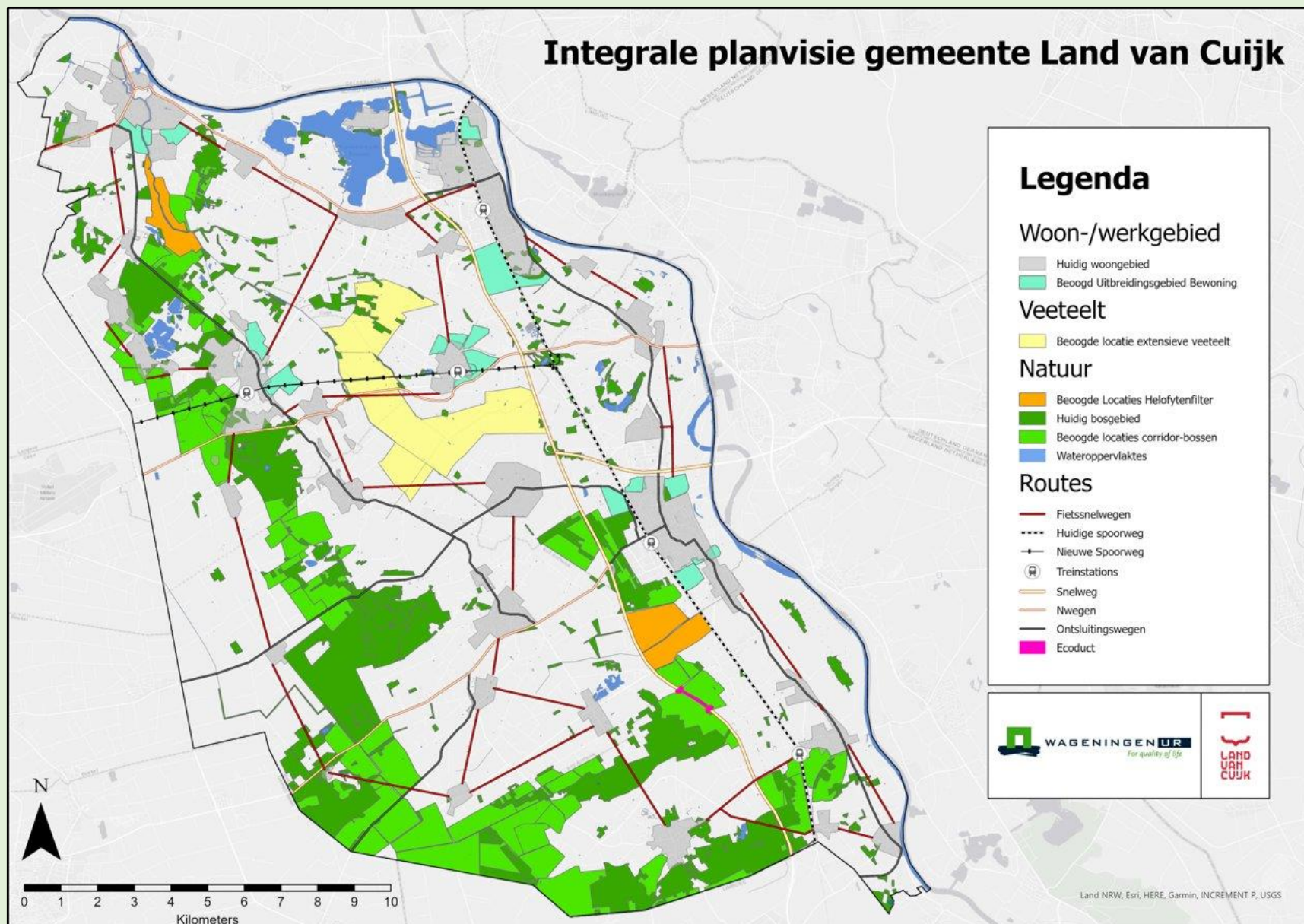
Mobiliteit

Om jonge mensen aan te trekken is een verbeterde mobiliteit cruciaal. Daarom wordt een nieuwe spoorlijn aangelegd op de vroegere locatie van een Duitse spoorlijn in het gebied. De stations hiervan komen langs de groeikernen en verbinden de gemeente met het buitengebied. Ook worden nieuwe, slimme fietspaden aangelegd die de bewoningskernen in het gebied efficiënt verbinden.



Recreatie

De nieuwe fietspaden bieden een prachtige recreatiemogelijkheid voor fietsrecreanten die willen genieten van cultuur en de omgeving. Boerenbedrijven langs de fietsroute worden gestimuleerd om winkeltjes, pluktuinen, lunchtentjes of aardbeienapparaten te openen. Met deze vernieuwingen willen wij fietstoeristen aantrekken die de lokale economie van het gebied kunnen stimuleren.



Martijn Smakman, Ruben van der Grijn, Emma Pater,
 Stef Poortman, Lucas Schimmel, Felix Jäger